

SERTLEŞTİRİLMİŞ ÇELİKLERİN TORNALANMASI İÇİN BC8100 CBN KESİCİ UÇ SERİSİ

Yüksek sertlikteki çeliğin verimli bir şekilde tornalanması için ,Mitsubishi Materials'ın BC8100 serisi çok çeşitli kaplamalı CBN kesici uçları bulunmaktadır. Tüm grup dört kaliteden oluşur:

En yüksek hızlar ve mükemmel finiş yüzey işlemi için **BC8105**. Bu kalite, CrAlN ve TiAlN katlı kaplamanın kayganlığı arttırması sebebiyle daha uzun takım ömrü sunabilmekte ve Ra 0,6 µm veya daha iyi yüzey kalitesi sağlayabilmektedir.

BC8110, 310 m/dk kesme hızlarına kadar stabil aralıksız yüksek hızlı ve hafif darbeli işleme için ilk tercihtir.

Genel uygulamalara yönelik **BC8120**, çatlak gelişimini önleyen yeni mikro parçacıklı bağlayıcı alt tabaka kullanması çok daha yüksek aşınma direnci ve kesme kenarı dayanıklılığı sağlar. Bu mikro parçacıklı bağlayıcı, ayrıca tüm 8100 serisinde kullanılır.

BC8130, zorlu iş parçaları ve ağır darbeli kesme içindir. Genellikle darbeli işlemenin etkisiyle kaplama soyulması, yüksek CBN içerikli alt yapı ve özelleştirilmiş seramik kaplama kullanımıyla önlenir.

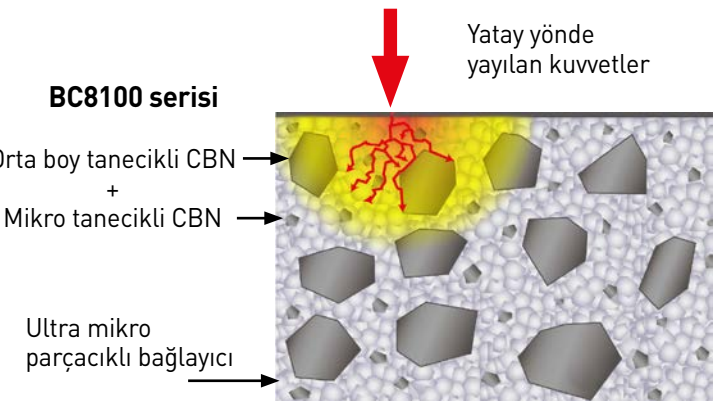
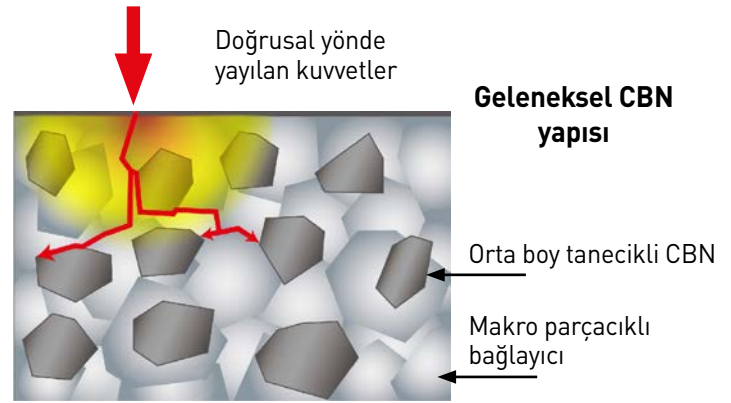
Kaplama Teknolojisi

Tüm kalitelere üstün aşınma direnci sağlayan ve verimliliği arttıran yeni nesil gelişmiş seramik kaplama teknolojisi kullanılmaktadır. Tüm farklı kaplama çeşitlerinde ana katman ve CBN yüzey arasındaki tutunmayı iyileştirirken olağan üstü soyulma dayanımı sağlayan bir TiAlN katmanı bulunur. Tüm kaplamalar birçok bakımdan benzer olsa da her birinin ilgili uygulamalar için ideal olmasını sağlayan kendisine özgü spesifik özellikleri vardır.



Alt yapı teknolojisi

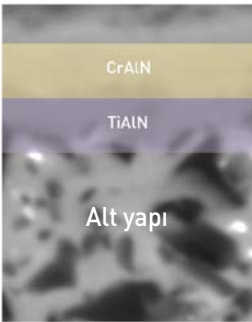
Ciddi fikir ve araştırmalar sonucu tüm BC8100 serisi yenilikçi yeni alt yapı teknolojisini kullandı. Mikro ve orta boy tanecikli CBN partikülleri, ultra mikro parçacıklı bağlayıcı malzemeyle birbirine bağlanır. Böylece darbeler ve kesme kuvvetleri radyal olarak dağıtılarak doğrusal çatlama gelişimi ve ani kırılmaların önüne geçilir. Bu nedenle son kullanıcı tutarlı bir yüksek performans elde eder.



Kullanılabilirlik

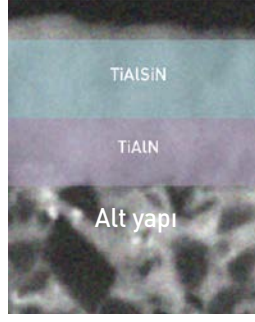
Bu CBN kalitelerinin potansiyelini genişletmek için Mitsubishi, şimdi ağır darbeli uygulamalar için küçük kesme derinliklerine yönelik kapsamlı standart honlama tipi seçeneklerinden oluşan geniş bir ISO kesici uç geometrisi yelpazesi sunmaktadır. Bundan başka karbürleşmiş tabakaları kaldırmak ve fasıllı sert yumuşak malzeme işlemek için 2 talaş kırıcıda mevcuttur.

BC8105



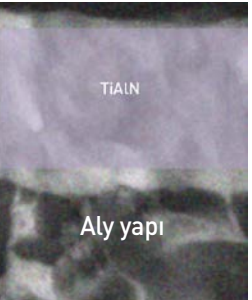
Sürtünmes i düşük kaplama

BC8110



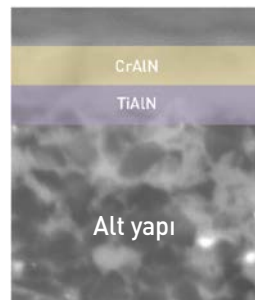
Aşınma direnci yüksek

BC8120



Soyulmaya karşı dirençli

BC8130



Kesici uç kenarının ufalanmasına engel olur