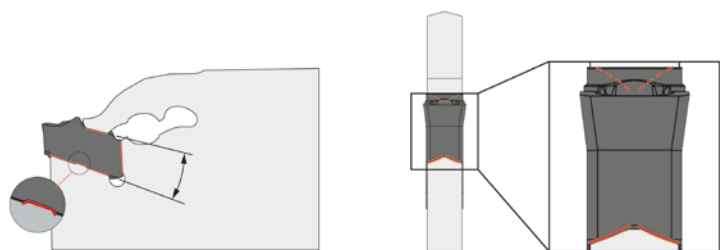


NOUVEAU – Outils à gorge et à tronçonner GW

La grande gamme d'outils de tournage de haute qualité de Mitsubishi Materials a été élargie avec l'ajout d'une toute nouvelle série d'outils à gorge et à tronçonner appelée GW.

Simple et efficace

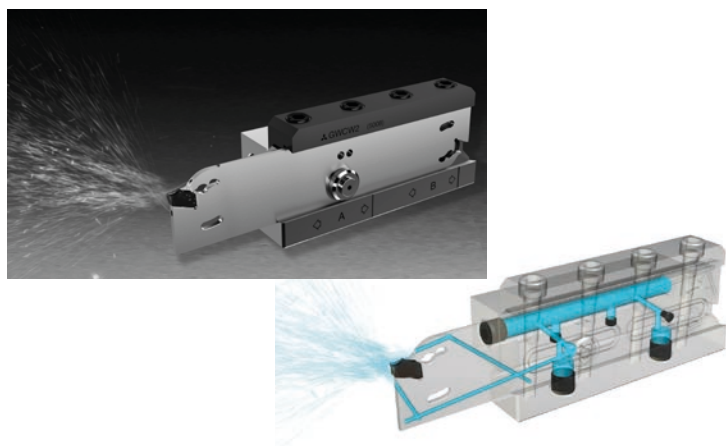
En plus de la qualité élevée et des performances supérieures requises, des points clés ont été définis pendant la phase de conception de la nouvelle gamme GW. En utilisant une clé spécifique, il est possible de retirer et de replacer la plaquette en un seul mouvement, ce qui facilite son utilisation quotidienne en atelier. La géométrie de serrage de la plaquette en contre-dépouille empêche son extraction pendant l'usinage, offrant une sécurité et une rigidité supplémentaires. La conception intègre aussi trois grandes faces d'appui convexes pour une bonne répétabilité du positionnement de la plaquette. A ces appuis s'ajoute un petit tenon de sécurité pour augmenter la fiabilité pendant l'usinage.



Serrage en contre-dépouille et trois faces d'appui pour un usinage fiable.

Doubles canaux d'arrosage

Deux trous d'arrosage situés à proximité de l'arête de coupe fournissent simultanément le liquide de coupe sur la dépouille et la face de coupe. Ils assurent un refroidissement et une lubrification efficaces et augmentent ainsi la résistance à l'usure, ce qui prolonge la durée de vie de l'outil et diminue les coûts pour l'utilisateur final. Une pression d'arrosage jusqu'à 70 bar peut être utilisée pour assurer le meilleur refroidissement possible.



Flexibilité

Il y a six raccords d'arrosage sur le bloc porte-lame, ce qui facilite le raccordement hydraulique au système d'arrosage de la machine. Le raccord oblong entre le bloc et la lame augmente encore la flexibilité d'utilisation et la plage de réglage de la sortie de lame. La longueur de sortie est facile à régler en utilisant la graduation gravée sur la lame. La plage de sortie sur laquelle l'arrosage est assuré via les raccords oblongs, est clairement indiquée sur le bloc.

Performance et fiabilité

Six nuances de carbure revêtu de Mitsubishi couvrent diverses applications et matériaux, de l'acier allié ou inoxydable et des fontes jusqu'aux matières difficiles à usiner. Les plaquettes revêtues PVD en VP20RT sont très polyvalentes et conviennent pour de nombreuses matières, ce qui réduit les coûts de stocks. D'autres nuances, comme la MY5015 pour les aciers et la fonte, conviennent pour l'usinage jusqu'à 300 m/min, tandis que la nuance VP10RT couvre la gamme des aciers plus durs, des aciers inoxydables, et des alliages réfractaires et de titane. Deux brise-copeaux différents sont disponibles : le type GS pour les gorges et le tronçonnage à faibles avances, ainsi que le type GM pour l'usinage de haute performance. Toutes les plaquettes sont disponibles dans des largeurs allant de 2 mm à 5 mm.

Brise-copeaux GS

Brise-copeaux GM

