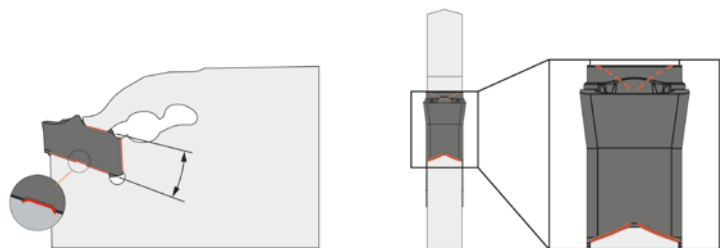


НОВИНКА — серия системы GW для обработки канавок и отрезки

Широкий ассортимент высококачественных токарных инструментов Mitsubishi Materials пополнился новой серией инструментов GW для обработки канавок и отрезки.

Простота и эффективность.

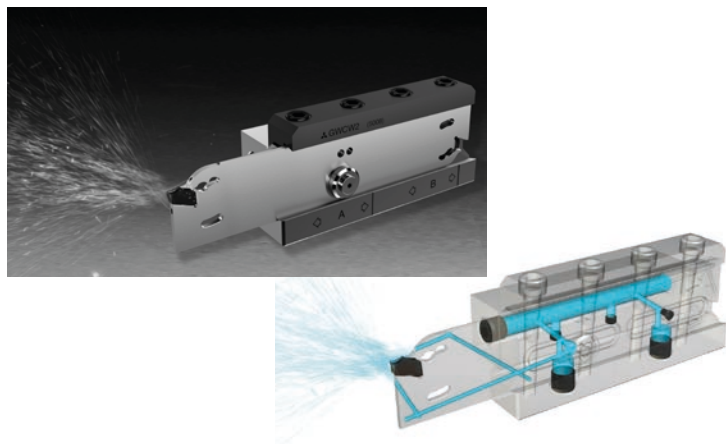
Простота и эффективность были определяющими на этапе проектирования новой серии GW в дополнение к высокому качеству и непревзойденной производительности. Простота заключается в том, что пластина закрепляется без использования винтов с помощью самого корпуса лезвия. С помощью уникального ключа можно снять и заменить пластину одним простым движением, что существенно облегчает ее повседневное использование. Повышенная надежность и жесткость обеспечиваются за счет геометрии с обратной конусностью, что предотвращает смещение в процессе обработки. Конструкция также включает три большие выпуклые опорные поверхности для точной воспроизводимости размещения пластины, что в сочетании с маленькой фиксирующей шпонкой обеспечивает повышенную надежность в процессе обработки.



Обратная конусность и 3 опорные поверхности для безопасной обработки.

Два сквозных отверстия для подачи охлаждающей жидкости.

Два сквозных отверстия для подачи охлаждающей жидкости, располагающиеся рядом с режущей кромкой, подают СОЖ одновременно на переднюю и боковую поверхности режущего инструмента. В результате обеспечиваются эффективное охлаждение и смазка для повышения устойчивости к износу, благодаря чему конечный пользователь получит долгий срок службы инструмента и сможет снизить издержки. Чтобы обеспечить оптимальные условия для снижения тепловыделения, можно использовать давление охлаждающей жидкости до 7 МПа.



Универсальность.

В оправке предусмотрено шесть точек подключения для охлаждающей жидкости, что обеспечивает простоту ее подвода. Также универсальность и простота использования обеспечивается удлиненным выпускным отверстием для охлаждающей жидкости на режущую часть инструмента. Величина вылета также легко задается с помощью простой шкалы, нанесенной на режущую часть инструмента. Большой диапазон настройки вылета в пределах зоны, четко отмеченной на оправке, и в этом диапазоне охлаждающая жидкость может подаваться на режущую часть через удлиненные впускные отверстия.

Производительность и надежность.

Четыре высокотехнологичных сплава с покрытием Mitsubishi охватывают широкий диапазон применения и обрабатываемых материалов — от легированных сталей, нержавеющей стали и чугуна, до труднообрабатываемых материалов. Пластины VP20RT с PVD покрытием, обладают высокой универсальностью и подходят для работы с различными материалами, благодаря чему достигается снижение издержек на складские запасы. Прочие сплавы и покрытия, например MY5015, подходят для обработки стали и чугуна со скоростью до 300 м/мин, а VP10RT используется при обработке более твердых видов стали, нержавеющей стали, жаропрочных и титановых сплавов. Предлагаются две различных модели стружколомов — GS для отрезки и обработки канавок и GM для высокопроизводительной отрезки. Все пластины выпускаются шириной от 2 до 5 мм.

Стружколом GS

Стружколом GM

