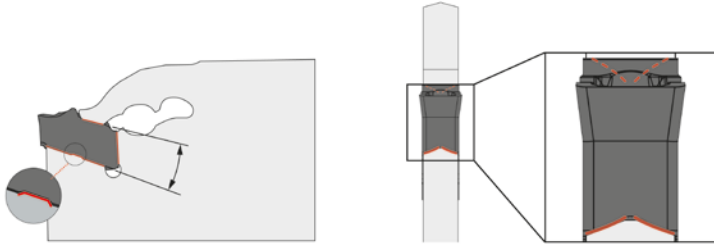


YENİ - GW Kanal Açma ve Kesme-Dilimleme serisi

Mitsubishi Materials, geniş yüksek kaliteli tornalama takımları yelpazesini GW adlı yepyeni bir kanal açma ve kesme-ayırma takımları serisiyle genişletiyor.

Basit ve verimli:

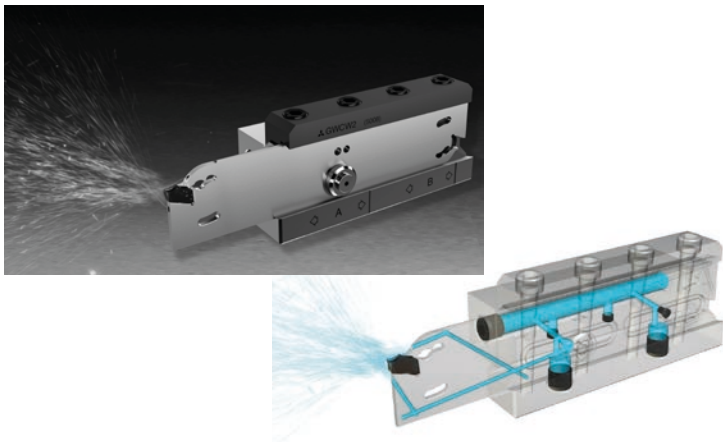
Kolay kullanılabilirlik ve verimlilik ön koşulu ile , yüksek kalite ve performans yeni GW serisinin tasarım aşamasına damgasını vuran özelliklerdir. Kolay kullanımı, kesici ucu vidasız bağlayan takım lamasası sağlamıştır. Kendine özgü anahtar tasarımı sayesinde kesici ucun tek bir hareketle sökülüp değiştirilmesi gündelik kullanımda atölyede verimlilik sağlar. İşleme sırasında ucun çıkmasını engelleyen ters konik geometrisi daha fazla güvenilirlik ve sağlamlık sunar. Aynı zamanda konumlanma doğruluğu ve tekrarlanabilirlik için üç geniş dış bukey oturma yüzeyi ile kombine edilmiş küçük anahtar deliğine sahip tasarımı ile işleme sırasında daha yüksek güvenlik sağlar.



Proses güvenliği için ters konik açı ve 3 oturma yüzeyi.

Çift boydan boya soğutma sıvısı deliği:

Kesme kenarına yakın konumlandırılan iki soğutma sıvısı deliği, dalma yüzeyine ve yan yüzeye aynı zamanda kesme sıvısı sağlar. Böylece etkili yağlama ve soğutma yüksek aşınma direnci sağlar . Buda son kullanıcıya daha uzun takım ömrü ve daha düşük maliyetler sunar. Isı oluşumunu azaltmaya yönelik en iyi koşulları sağlamak için 7 MPa'ya kadar soğutma sıvısı basıncı kullanılır.



Esneklik:

Takım bloğu üzerindeki 6 soğutma sıvısı bağlantı noktası, soğutma sıvısının düzenlenmesini kolaylaştırır. Lama içinden ilerleyen ince uzun soğutma sıvısı çıkışı, daha fazla esneklik ve kullanım kolaylığı sağlar. Serbest takım boyu, lama üzerindeki basit taksimatla kolayca ayarlanır. Takım bloğunda ve lamada açıkça işaretlenmiş olan bölgede çok geniş aralıklarla boy ayarı imkanı, uzun ince besleme portları aracılığıyla da soğutucu tedariği sağlanır.

Performans ve güvenlik:

Mitsubishi'nin alaşım malzemeleri ,paslanmaz çelik ,dökme demir ve kesmesi zor malzemeleri de kapsayan geniş bir aralıkta uygulama sağlayan dört yüksek teknoloji kaplama kalitesi mevcuttur. Çok amaçlı PVD kaplamalı VP20RT kesici uçlar, çok yönlü ve çok sayıda malzemede kullanıma uygun olduğu için stok maliyetlerinden tasarruf sağlar. MY5015 gibi diğer kaliteler maksimum 300 m/dak hızda çelik ve dökme demir işlemek için uygun olup VP10RT kalitesi, daha sert olan çelik, paslanmaz çelik, ısıya dirençli alaşımlar ve titanyum alaşımları için uygundur. Kesme dilimleme ve kanal açma için GS tip ve yüksek performanslı kesme dilimlemeye yönelik GM tip olmak üzere iki farklı talaş kırıcı sunulmaktadır. Tüm kesici uçlar 2 mm ila 5 mm arası genişliklerde mevcuttur.

GS kırıcı



GM kırıcı

