

ÇOK YÖNLÜLÜK VE ENVANTER MALİYETLERİNDEN TASARRUF ETMEK İÇİN İLK SEÇENEK

Takım mühendisleri ve CNC tezgah programcıları, modern pazarda bir çok tornalama ucu kalitesi ve talaş kırıcı çeşidi ile karşı karşıya kalmaktadır. Mitsubishi Materials, son derece çok yönlü olan ve çok çeşitli farklı uygulamalarda en yüksek düzeyde performans gösterebilen yeni bir kalite olan MC6125'i tasarladı ve geliştirdi. Bu, çelikleri tornalamak için bir kesici uç seçerken kolay bir ilk tercih başlangıç noktası sağlar ve böylece kesici uç stok seviyelerini azaltır.

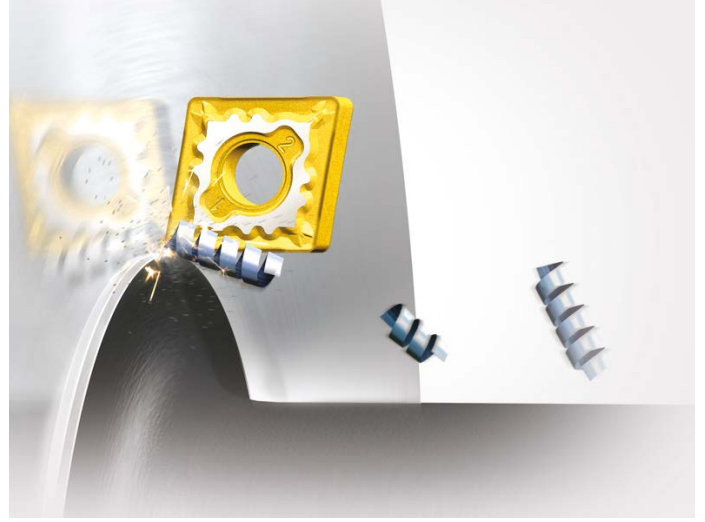
Çok çeşitli çeliklerin işlenmesi için bu yeni CVD kaplamalı kalite, hem mükemmel kesme kenarı dayanımı hem de uzun takım ömrü sağlar. MC6125, yüksek sıcaklıklarda gelişmiş aşınma direnci için yüksek tokluk da bir alt yapıya ve yeni çok katlı Al_2O_3 kaplama kombinasyonuna sahiptir. Ayrıca, süper TOUGH-GRIP teknolojisi ile elde edilen daha yüksek soyulma direncine ve kesme kenarı dayanımına sahiptir. Bu özellik, Al_2O_3 ve TiCN bazlı kaplama katmanları arasındaki yapışmanın en yüksek düzeyde oluşmasını sağlar.

Süper Nano Doku Teknolojisi

Al_2O_3 kaplamanın seçkin kristal oryantasyonu, geleneksel Nano Doku Teknolojisinin geliştirilmesidir. Bu teknolojik iyileşme hem aşınma direncini hem de takım ömrünü artırır.

Aşınmayı ve ani kırılmayı önleme

Darbeli kesme sırasındaki darbeler sonucunda oluşan çatlaklar, kaplamadaki çekme geriliminin azalması sayesinde önlenir. MC6125 kalitesi, geleneksel CVD kesici uçlara kıyasla çekme gerilimini %80 oranında azaltır. İşleme sırasında kaplamaların yüzeyinde oluşan çatlaklar, kaplama yapısındaki büyük çekme gerilimi



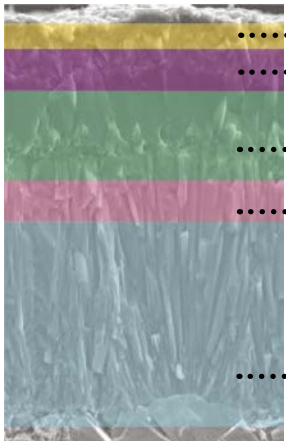
nedeniyle kaplama boyunca alt tabakaya yayılırlar. Bu, kesici uçların aniden kırılmasının ana nedenlerinden birini oluşturur. MC6125, işleme sırasında darbelerin kuvvetini yayan ve ani kırılmalardan koruyan yüzey iyileştirme işlemi nedeniyle, geleneksel CVD kaplamalardan çok daha düşük bir gerilim seviyesine sahiptir.

Yeni uygulama aralığı imkanları

Tok alt yapı ve aşınmaya dayanıklı kaplamanın kombinasyonu, hem yüksek hızlı düzenli hem de darbeli kesme sırasında yüksek performans sağlar ve böylece orta ila yüksek kesme hızları arasında daha geniş bir yelpazede çelik tornalama uygulamalarına izin verir.

Kesici uçlar, kullanılan kenarların kolayca belirlenmesi için altın renginde işlenmiştir ve 11 farklı talaş kırıcı ile CNMG, DNMG, SNMG, TNMG, VNMG ve WNMG olmak üzere 6 negatif geometride sunulmaktadır.

MC6125 Çok Katlı Kaplama Yapısı



- Kullanılmış köşenin kolay tanınması için altın renkli dış kaplama.
- Aşınma direnci için çeşitli Ti bileşikleri ve bir Al_2O_3 tabakası.
- Süper nano Al_2O_3 dokulu katman, yüksek sıcaklıklara karşı direnci artırır.
- Katlar arasında güçlü yapışma için süper TOUGH-GRIP.
- Ekstra aşınma direnci için ince taneli TiCN tabakası.

