

## WSF406W – WSP-PLANFRÄSER FÜR DIE GUSSBEARBEITUNG

Mitsubishi Materials hat sein umfangreiches Angebot an Hochleistungswerkzeugen um einen Planfräser mit Wendeschneidplatten erweitert. Bei dem neuen WSF406 handelt es sich um einen Planfräser für die Gussbearbeitung. Der WSF406W ist mit wirtschaftlichen doppelseitigen WSP mit acht Schneidkanten versehen und wurde nach höchsten Standards gefertigt, um alle Anforderungen der modernen Planfräserbearbeitung zu erfüllen.

### Präzision und Zuverlässigkeit bei der Bearbeitung von Gussmaterialien

Das gesamte Design erreicht einen geringen Schnittwiderstand und verfügt über ein benutzerfreundliches, einstellbares Rundlaufsystem. Dank dieser Hauptmerkmale wird eine hervorragende Oberflächengüte geschaffen und die Produktivität beim Schruppen und Schlichten optimiert.

### Benutzerfreundliches, einstellbares Rundlaufsystem

Die hochpräzise Einstellung der Schneidkante ist unkompliziert. Der Klemmkeil sollte halbfest angezogen werden, danach die Einstellschraube so lange drehen, bis die WSP in der vorgesehenen Position ist. Abschließend wird die Spannschraube des Klemmkeils mit dem nötigen Drehmoment festgezogen. Diese einfache Bedienung ermöglicht sehr exakte Rundlaufeinstellungen auf 0,01 mm oder weniger. Dadurch sind höchste Präzision und ein hervorragendes Preis-Leistungs-Verhältnis bei WSP der Klasse M gegeben.

### Spezielle Geometrie für die Gussbearbeitung

Die einzigartigen doppelseitigen WSP mit Z-Geometrie von Mitsubishi Materials verfügen über acht nutzbare Schneidkanten, die dank des Gesamtwerkzeugkonzeptes für Kosteneinsparungen und eine ausgezeichnete Zuverlässigkeit sorgen und dennoch einen positiven scharfen Schneidvorgang ermöglichen. Die geringen Schnittkräfte und die spezielle Eckfase verhindern Ausbrüche an Stegen oder dünnen Wandungen eines Werkstückes, die üblicherweise schnell bei der Bearbeitung von Gusseisen entstehen können.



### Neue CVD-beschichtete Hartmetallsorte MC520

Die Tough Grip-Technologie sorgt für ein verbessertes Verschleißverhalten der MC520-Beschichtungen und eignet sich ideal für die Graugussbearbeitung. Diese Verbesserung wird durch die Optimierung der jeweiligen Beschichtungsschichten und einer gesteigerten Schichthaftung mit dem Hartmetall-Grundsubstrat sowie zwischen den Al<sub>2</sub>O<sub>3</sub>- und TiCN-Beschichtungsschichten erreicht. Dieser spezielle Beschichtungsaufbau unterdrückt darüber hinaus wirkungsvoll eine plastische Verformung der Schneidkante. Das Gesamtergebnis bietet eine ausgezeichnete Werkzeugstandzeit.

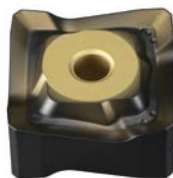
### Anwendungen und Verfügbarkeit

Eine Vielzahl unterschiedlicher Gussmaterialien kann bei Schnitttiefen von bis zu 7,5 mm und Schnittgeschwindigkeiten (Vc) von 90 m/min bis zu 250 m/min je nach Material- und Werkstückstabilität bearbeitet werden.

Die Planfräser WSF406W sind in den Durchmessern von 80 mm bis 250 mm erhältlich.



Einstellung des axialen Planlaufs

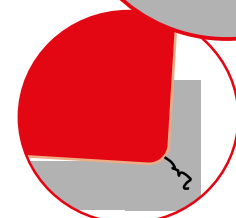
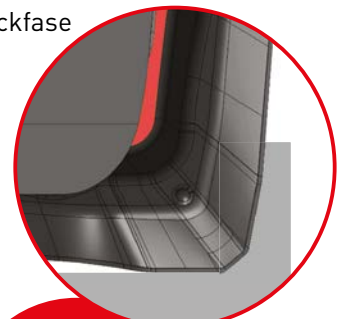


MC520  
Standard-WSP



Wiper-WSP  
MC520

WSF WSP-Eckfase



Herkömmliche WSP  
Ausbrüche und Absplitterungen  
an schmalen Stegen.