

WSF406W - FRESA PER SPIANATURA A INSERTI INTERCAMBIABILI PER GHISA

Mitsubishi Materials ha aggiunto alla sua ampia gamma di utensili ad alte prestazioni una fresa per spianatura a inserti intercambiabili. WSF406 è una nuova serie di frese per applicazioni di spianatura. Presenta economici inserti bilaterali con 8 taglienti ed è stata prodotta in conformità agli standard più elevati in modo da soddisfare tutti i requisiti di una moderna fresa per spianatura.

Precisione e affidabilità per la lavorazione della ghisa

Il design nel suo complesso permette di ottenere una bassa resistenza al taglio ed offre un sistema di registrazione dei taglienti. Con queste caratteristiche chiave si ottengono finiture superficiali eccellenti e si incrementa la produttività nelle applicazioni di spianatura, sia che si tratti di sgrossatura, che di finitura.

Sistema di registrazione facile ed intuitivo

La regolazione estremamente accurata del tagliente è semplice. Con la vite di fissaggio principale serrata a metà, occorre girare la vite di regolazione finché l'inserto non si trova nella posizione richiesta ed infine serrare completamente la vite di fissaggio principale. Queste semplici operazioni consentono la massima precisione nella quota assiale e regolazioni pari o inferiori a 0,01 mm, assicurando così un'efficienza elevata e un ottimo rapporto costo-prestazioni per gli inserti di classe M.

Speciale geometria specifica per la ghisa

Gli esclusivi inserti in metallo duro sono caratterizzati dalla geometria a Z bilaterale di Mitsubishi Materials, con 8 taglienti utilizzabili che offrono costi ridotti ed un'eccellente affidabilità di processo grazie alla geometria negativa della sede, offrendo allo stesso tempo un'azione di taglio positiva e precisa. Ciò genera basse forze di taglio e, insieme alla speciale geometria sui raggi, contribuisce a prevenire scheggiature nel pezzo lavorato, scheggiature che possono verificarsi durante la lavorazione di particolari in ghisa. Per finiture superficiali



ancora migliori è disponibile anche un inserto con geometria raschiante.

Nuovo grado di metallo duro rivestito in CVD MC520

La tecnologia Tough Grip garantisce una resistenza migliorata alla delaminazione degli strati di rivestimento MC520, ideale per la fresatura di ghisa grigia. Questa maggiore resistenza è stata ottenuta ottimizzando lo strato di rivestimento e migliorando l'adesione con il materiale base del metallo duro e tra gli strati di rivestimento in Al₂O₃ e TiCN. Questa combinazione altamente efficace di strati di rivestimento evita inoltre la deformazione plastica del tagliente. Il risultato complessivo è una vita utensile eccezionale.

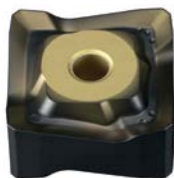
Applicazioni e disponibilità

È possibile lavorare una vasta gamma di ghise diverse a profondità di taglio fino a 7,5 mm e a velocità di taglio dai Vc 90 m/min fino a Vc 250 m/min, in base al materiale e alla stabilità del pezzo da lavorare.

Le frese per spianatura WSF406W sono disponibili con un diametro da 80 mm a 250 mm.



Regolazione assiale

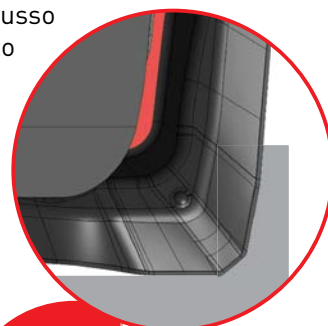


MC520
Inserto
standard



MC520
Inserto
raschiante

WSF - Smusso
dell'inserto



Inserto convenzionale
Rotture e scheggiature sullo spigolo