

WSF406W - DÖKME DEMİR İÇİN TAKMA UÇLU FREZELEME TAKIMLARI

Mitsubishi Materials, yüksek performanslı takımlar yelpazesine yüzey frezeleme için yeni takma uçlu frezeleme takımını ekledi. Yeni WSF406 serisi kesiciler yüzey frezeleme uygulamalarında kullanılması amacıyla tasarlanmıştır. WSF406W, 8 kesme kenarlı ekonomik, çift taraflı kesici uçlara sahiptir ve modern yüzey frezeleme kesicilerinin tüm koşullarını karşılamak üzere tasarlanmıştır.

Dökme demir işlemede hassasiyet ve güvenilirlik

Bu tasarım ile düşük kesme direnci elde edebilir ve ayarlanabilir kesme kenarında salgıyı azaltmaya yarar. Bu gibi temel özellikler mükemmel yüzey finışı sağlar ve gerek kaba işleme gerekse finiş yüzey frezeleme uygulamalarında verimliliği artırır.

Kullanımı kolay ayarlanabilir salgı sistemi

Kesici kenarın doğru ayarlanması çok basittir. Ana kelepçe yarım sıkılmalıdır, aynı zamanda uç olması gereken konuma gelene kadar ayar vidası döndürülmelidir, ardından ana kelepçe tamamen sıkılmalıdır. Bu basit işlemler en hassas aksel doğruluğu elde etmeye ve 0,01 mm veya altında ayarlama yapmaya olanak tanır; bu da en yüksek derecede verimlilik ve M sınıfı uçlarda harika bir maliyet performans oranı garantiler.

Dökme demir için özel geometri

Eşsiz kesici uçlar, Mitsubishi Materials'ın çift yanlı Z geometrisine sahiptir; kullanılabilir 8 kesme kenarı ile düşük maliyet ve mükemmel işleme güvenilirliği sunar ve bunu negatif oturma geometrisi ile elde ederken pozitif, keskin bir kesme işlemi sağlar. Bu da, düşük kesme kuvvetleri oluşturur ve özel köşe kanalı ile birlikte, dökme demir işlerken iş parçasının kenarında meydana gelebilecek kırılmanın önlenmesine yardımcı olur. En iyi yüzey finışı talep edilen durumlar için silici geometri kesici uç da sunulmaktadır.



Yeni MC520 CVD kaplı karbür kalite

MC520 kaplama tabakalarının geliştirilmiş soyulma direnci, Tough Grip teknolojisi tarafından sağlanmaktadır ve gri dökme demir frezeleme için idealdir. Bu ilave direnç, kaplama tabakasının optimize edilerek ve sementede edilmiş karbür alt malzemesinin yapışması iyileştirilerek elde edilmektedir ve Al₂O₃ ile TiCN kaplama tabakaları arasındadır. Bu son derece etkin kaplama katmanları kombinasyonu, aynı zamanda kesme kenarının plastik deformasyonunu da önler. Sonuç olarak, takım ömrü mükemmel hale gelir.

Uygulamalar ve sunum şekilleri

Geniş bir yelpaze içinde yer alan farklı dökme demirler, 7,5 mm'ye kadar etkin kesme derinliğinde ve malzemenin ve iş parçasının stabilitesine bağlı olarak Vc 90 m/dak ile Vc 250 m/dak arası kesme hızında işlenebilir.

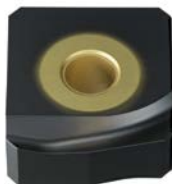
WSF406W yüzey frezeleri, Ø80 mm ile Ø250 mm arasında sunulmaktadır.



Eksenel salgı ayarı



MC520
Standart
kesici uç



MC520
Silici uç

WSF - Uç
kanalı

