

NUOVO GRADO MS7025 PER LA TORNITURA DI MINUTERIE IN ACCIAIO INOSSIDABILE

Per migliorare le prestazioni durante la lavorazione di componenti di piccole dimensioni, Mitsubishi Materials ha recentemente introdotto un nuovo grado nella sua gamma di inserti per tornitura di precisione. Ideale per impianti di tornitura a fantina mobile e lavorazioni più complesse, il nuovo grado MS7025 è l'inserto prediletto per la lavorazione di acciai inossidabili.

Il rivestimento multistrato nano combina lo strato ad alta lubrificazione, che fornisce un'eccellente resistenza all'incollamento, con uno strato a elevata durezza che previene l'usura progressiva. Anche i danni di solito provocati dal contatto con il pezzo da lavorare sono notevolmente ridotti, garantendo così una maggiore durata dell'utensile. Lo strato ad alta lubrificazione non solo elimina il tagliante di riporto causato dall'incollamento dei trucioli che tende a verificarsi nelle lavorazioni a basso avanzamento e a bassa velocità di taglio, ma ha anche il vantaggio di ridurre i difetti sulla superficie del componente lavorato.

È stato svolto un test comparativo tra MS7025 e un grado convenzionale per confrontare le variazioni dimensionali durante le lavorazioni a basso avanzamento e a bassa velocità di taglio di componenti in acciaio inossidabile (SUS440C, DIN1.4125). I risultati hanno mostrato un notevole miglioramento nella precisione dimensionale dopo la lavorazione di molti componenti, con una conseguente riduzione del numero di sostituzioni dell'inserto. Un altro importante vantaggio messo in risalto nel test è il mantenimento costante di un'alta qualità di finitura superficiale.

Mitsubishi Materials ha sviluppato inoltre il nuovo grado MS7025 con una tolleranza in difetto del raggio inserto, così da poter assicurare una geometria ad elevata precisione sui pezzi lavorati. La tolleranza in difetto è disponibile con le designazioni 02M e 04M con un raggio inserto di precisione in difetto rispettivamente compreso tra 0,15 e 0,20 mm e tra 0,35 e 0,40 mm. Con questa serie

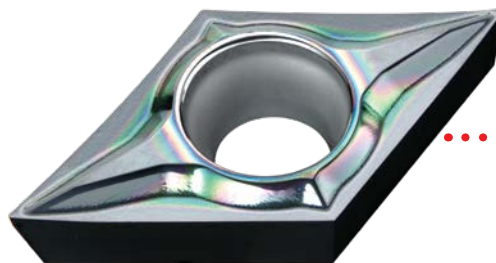


sono stati lanciati anche due rompitrucioli: FS-P, specifico per applicazioni con profondità di taglio da molto ridotta a bassa, e LS-P, per profondità di taglio da media ad elevata. Questi rompitrucioli presentano una geometria ideale per ogni tipo di asportazione e dispongono entrambi di una superficie lappata con finitura a specchio per un'efficiente evacuazione dei trucioli. Entrambi i modelli hanno taglienti di altissima qualità che garantiscono una costante precisione dimensionale e soprattutto riducono drasticamente le bave, eliminando così la necessità di una successiva operazione di sbavatura.

Il grado MS7025 è disponibile nei tipi CCGT, DCGT e VCGT con geometrie positive 7° , e con esso è possibile lavorare efficacemente un'ampia serie di acciai inossidabili, come quello austenitico, ferritico o elettromagnetico, fino a quello temprato per precipitazione.

Rompitruciolo FS-P

Per profondità di taglio da molto ridotta a bassa



Superficie lappata con finitura a specchio

La resistenza all'incollamento e l'evacuazione dei trucioli sono nettamente migliori.

Rompitruciolo LS-P

Per profondità di taglio da media a elevata

