

NUEVA CALIDAD MS7025 PARA EL TORNEADO DE PIEZAS PEQUEÑAS DE ACERO INOXIDABLE

Para mejorar el rendimiento durante el mecanizado de piezas pequeñas, Mitsubishi Materials ha incorporado una nueva calidad a su gama de placas de torneado de precisión. Ideal para centros de torneado de cabezal móvil y mecanizados complejos, la nueva calidad MS7025 es la calidad de placa ideal para mecanizar aceros inoxidable.

El recubrimiento Nano multicapa combina la capa de alta lubricación con una excelente resistencia a la soldadura con una capa de alta dureza que disminuye el desgaste. El daño causado por el contacto con la pieza de trabajo se reduce de forma notable y aumenta la vida útil de la herramienta. La capa de alta lubricación suprime la acumulación de rebabas causada por la soldadura de virutas que suele producirse en el mecanizado de bajo avance y baja velocidad. El resultado final es una mejora del acabado superficial.

Se ha realizado un test comparativo entre MS7025 y una placa convencional para comparar los cambios dimensionales durante el mecanizado de bajo avance y a baja velocidad de corte en el mecanizado de acero inoxidable (SUS440C, DIN1.4125). Los resultados mostraron una gran mejora en la precisión dimensional tras mecanizar muchas piezas, por lo que se reduce el número de cambios de placas. También se comprobó que la alta calidad del acabado superficial se mantuvo constante.

Mitsubishi Materials también ha desarrollado la nueva calidad MS7025 con una tolerancia de radio negativa para garantizar la precisión geométrica de las piezas. La tolerancia negativa está disponible en las referencias de 02M y 04M, con radios de precisión de entre R0.15- R0.20 y R0.35 - R 0.40 mm, respectivamente. Se ha lanzado la serie con dos rompevirutas, el FS-P, específico para profundidades de corte bajas, y el

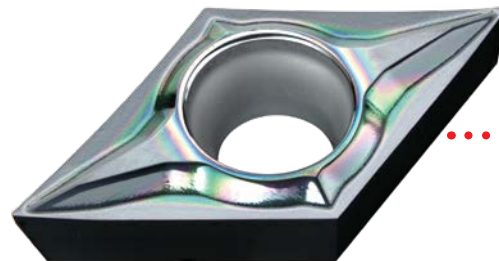


LS-P para profundidades de corte de medias y altas. Estos rompevirutas tienen geometrías ideales para cada tipo, así como una superficie pulida (a espejo) para una evacuación eficiente de virutas. Ambos tipos presentan filos de corte de altísima calidad que mantienen la precisión dimensional además, una reducción drástica de la aparición de rebabas, eliminando el proceso de desbarbado.

La calidad MS7025 está disponible en geometrías positivas de 7° de los tipos CCGT, DCGT y VCGT. Se puede mecanizar con éxito una amplia gama de aceros inoxidables, desde los austeníticos, ferríticos y electromagnéticos hasta los endurecidos por precipitación.

Rompevirutas FS-P

Para profundidades de corte muy bajas



Superficie pulida de acabado espejo

Mejora de la resistencia a la soldadura y de la evacuación de virutas.

Rompevirutas LS-P

Para profundidades de corte altas y medias

