

PASLANMAZ ÇELİKLERDE KÜÇÜK PARÇALARIN TORNALANMASI İÇİN YENİ KESİCİ UÇ KALİTESİ MS7025

Mitsubishi Materials, küçük parça işleme performansını iyileştirmek için hassas tornalama serisine yeni bir kesici uç kalitesini ekledi. Kayar otomat tezgahlar ve girift işlemler için ideal olan yeni MS7025 kalitesi, paslanmaz çelik için tercih edilen kesici uçtur.

Nano çok katmanlı kaplama, mükemmel kaynak direnci sunan yüksek kayganlaştırıcı katmanını ve aşınmanın artmasını önleyen yüksek sertlik katmanını bir araya getirir. Bu sayede iş parçası ile temas halinde meydana gelen hasar önemli derecede azaltılır ve takım ömrü uzar. Yüksek kayganlaştırıcı katman, talaş kaynağıyla oluşan ve düşük ilerlemeli ve düşük kesme hızlı işlemede meydana gelme eğiliminde olan kenarda talaş birikmesini engeller. Bu da işlenmiş parçanın yüzeyinde oluşan lekelerin azaltılması avantajını sağlar.

MS7025 ile geleneksel bir kalite arasında bir karşılaştırma testi yapılmış ve bu test ile paslanmaz çelik parçaların düşük ilerleme ve düşük kesme hızı sırasında oluşan boyutsal değişikliklerin karşılaştırılması amaçlanmıştır (SUS440C, DIN1.4125). Sonuçlar, çok sayıda parçanın işlendikten sonra boyutsal doğruluklarının önemli derecede iyileştiği ve bunun sonucunda kesici uç değiştirme sayısının azaldığı gözlemlendi. Test boyunca tespit edilen bir diğer avantaj ise yüzey finiş kalitesinin tutarlı şekilde sürdürülebildiği oldu.

Mitsubishi Materials, ayrıca yeni MS7025 kaliteyi, işlenecek parçalar üzerinde hassas köşe geometrisi sağlamak için negatif köşe radyus toleransına sahip olacak şekilde tasarlamıştır. Negatif tolerans, hassas eksi köşe radyusları sırasıyla R0.15 - R0.20 ve R0.35 - R0.40 mm arasındaki 02M ve 04M tanımlamalar



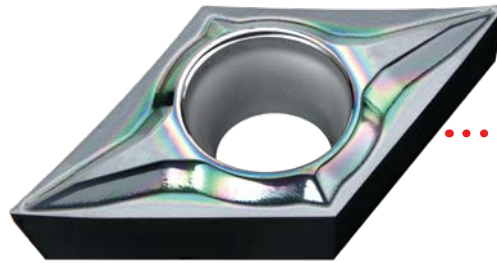
ile sunulmaktadır. Seri lansmanında iki talaş kırıcı bulunuyor; mikro ve düşük talaş miktarları için FS-P talaş kırıcı ve orta ile yüksek talaş derinlikleri için LS-P talaş kırıcı. Bu talaş kırıcılar her tip için ideal geometrilere sahip olmanın yanı sıra her ikisi de etkin şekilde talaş kaldırmak için ayna finiş cilalı yüzeylere sahiptir. Her ikisinin de yüksek kalite kesme kenarları vardır ve bu kenarlar boyutsal doğruluğu sürekli kılmanın yanı sıra çapakları önemli miktarda azaltarak ayrıca çapak alma işlemine olan ihtiyacı azaltır.

MS7025 kalitesi, 7° pozitif geometriler CCGT, DCGT ve VCGT tipleri için sunulmuştur. Ostenitik, ferritik, elektromanyetikten çökeltme-sertleşme tiplerine kadar geniş bir yelpazedeki paslanmaz çelik türleri başarıyla işlenebilir.



FS-P Kırıcı

Mikro Düzeydeki Kesme Derinlikleri İçin



Parlatılmış ayna finiş yüzey

Kaynak direnci ve talaş kaldırma önemli derecede iyileşmiştir.

LS-P Kırıcı

Orta ila Yüksek Kesme Derinlikleri İçin

