

EXTENSION DE GAMME DES FRAISES À PLAQUETTES : NOUVELLE WWX200

Mitsubishi Materials vient d'ajouter une nouvelle version de la fraise WWX à sa gamme, la WWX200 avec des plus petites plaquettes de taille 09. Cette nouvelle fraise à surfacer-dresser a le grand avantage de pouvoir réaliser un vrai angle à 90°. La plus petite taille de plaquette permet de réduire d'avantage le coût d'outil, tout en augmentant la productivité par un plus grand nombre de dents. La géométrie positive assure une prise de puissance maîtrisée.

Précision et fiabilité

La géométrie innovante et précise du logement de plaquette, ainsi que le positionnement précis des plaquettes sur le corps de l'outil, permettent d'usiner des parois avec un vrai angle de 90°. Dans la plupart des cas, cela permet d'éviter des opérations de finition et donc d'économiser des coûts outils et machine. Les fraises WWX400 peuvent fonctionner à des vitesses d'avance élevées et assurent ainsi une grande productivité dans de nombreuses applications. Le logement de plaquette comporte quatre faces d'appui. La vis de plaquette de grand diamètre assure la raideur, la résistance et la précision du serrage. Cela signifie que la WWX400 peut être utilisée pour un grand nombre d'opérations allant de l'ébauche à la finition. Pour assurer des performances d'usinage élevées, tous les corps sont munis de l'arrosage interne.

Plaquettes innovantes et économiques

Les 6 arêtes de coupe de la plaquette assurent le côté économique de la WWX400. L'épaisseur de la plaquette et sa grande surface d'appui assurent robustesse, résistance



à l'écaillage et grande productivité. La géométrie de coupe positive assure une grande performance de coupe et une prise de puissance réduite.

De plus, la grande profondeur de passe, pouvant atteindre 8,2 mm, permet une grande productivité en dressage de parois. Le plat de planage large permet d'obtenir d'excellents états de surface.

Les trois brise-copeaux L, M et R permettent de s'adapter à toutes les opérations, de l'ébauche à la finition. Ceux-ci peuvent être associés à 8 différentes nuances de carbure revêtu et non revêtu, ce qui permet d'usiner de manière efficace une large gamme de matières.

Gamme

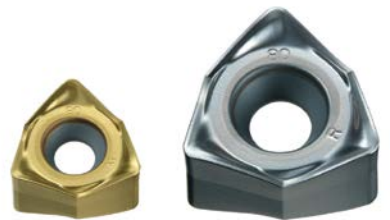
Les nouvelles fraises WWX sont disponibles en corps à alésage du Ø40 au Ø160 en pas standard, fin et extra-fin. Des corps à queue cylindrique existent du Ø25 au Ø50.

Faible prise de puissance

L'angle de coupe de +9° assure une faible prise de puissance de cette plaquette négative.



Tailles de plaquettes
WWX200 : ap 5 mm
WWX400 : ap 8 mm



Épaisseur de plaquette
WWX200 : 6 mm
WWX400 : 9 mm

