

WWX TAKMA UÇLU FREZELEME TAKIMI SERİ GENİŞLEME - YENİ WWX200

Mitsubishi Materials, yüzey, omuz ve kopyalama uygulamalarına uyumlu, WWX400'ü tamamlayan, tam 90° köşe açısına sahip 09 uç boyutuna sahip küçük tip WWX200 aileye eklendi. Daha düşük güçteki tezgahlar ve küçük parçalar için uyumlu, çift taraflı ekonomik 6 köşeye sahip uçları sayesinde WWX, modern talaşlı imalatın tüm ihtiyaçlarını karşılar.

Hassasiyet ve güvenilirlik

Kesici uç oturma yüzeyinin yenilikçi ve hassas geometrisi ile birlikte, takım gövdesi üzerindeki kesici uçların hassas yerleşimi, iş parçalarında gerçek bir 90° duvarın işlenmesine olanak sağlar. Bu çoğu durumda, ikinci kez işlemeye olan ihtiyacı ortadan kaldırır, böylece değerli üretim zamanından ve maliyetlerden tasarruf sağlar. WWX400 kesiciler, yüksek ilerleme hızları ile çok çeşitli uygulamalarda kolay kullanım ve verimlilik olanakları sağlar, yüksek ilerleme hızlarında performans gösterirler. Gövdenin, kesici uç yuvası içinde dört temas yüzüne sahip olması, artı büyük bir vidanın kullanılması özelliği, hassasiyeti riske atmadan yüksek bağlama gücü sağlar. Bu, yarı kaba ve finiş operasyonlarda da kullanılabilirdiği anlamına gelir. Kullanılabilirliği ve güvenilirliği daha da artırmak için bütün gövdelerde, doğrudan her bir kesici uca yüksek basınçlı kesme sıvısı sağlayan içten soğutma kanalları mevcuttur.

Yenilikçi ve ekonomik kesici uçlar

Kullanışlı 6 kesme kenarına sahip benzersiz karbür kesici uçlar, özel negatif uç yuvası geometrisi sayesinde pozitif, pürüzsüz bir kesme işlemi sağlarken daha düşük maliyet ve mükemmel işleme güvenilirliği sunar. Bu, geleneksel tiplere kıyasla, kesici uç



kalınlığının artması ve, düşük kesme kuvvetleri üretmesi nedeniyle, kırılmaya karşı mükemmel direnç sağlar. Ayrıca, maksimum 8,2 mm'ye kadar olan yüksek kesme derinliği verimli köşe frezeleme olanakları sunar. Parçanın finiş yüzey beklentilerini karşılamak üzere, tüm kesici uçların alt kısmında geleneksel silici gibi hareket eden büyük bir wiper geometrisi bulunur.

Sırasıyla hafif, orta ve kaba işleme için üç farklı talaş kırıcı mevcuttur L, M ve R malzemeleri etkili bir şekilde işlemek için geniş bir yelpazede seçime uygun 8 farklı kaplamalı ve kaplamasız karbür kalitesinden oluşan ideal kombinasyon sağlar.

Boyutlar

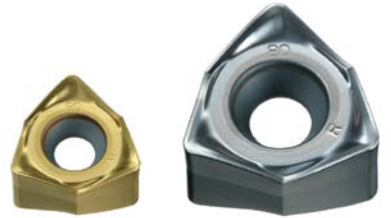
Yeni WWX200 serisi arbor tipi gövdeler Ø40 - Ø160 arası seyrek, sık ve ekstra sık adımlı seçeneklere sahiptir. Saplı taramalarda Ø25 - Ø50 sipariş edilebilir.

Düşük kesme direnci

9° talaş açısına sahip çift taraflı kesici uç



Uç boyutu
WWX200 9mm
WWX400 14mm



Uç kalınlığı
WWX200 6mm
WWX400 9mm

